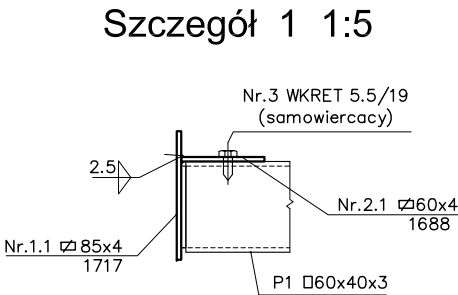
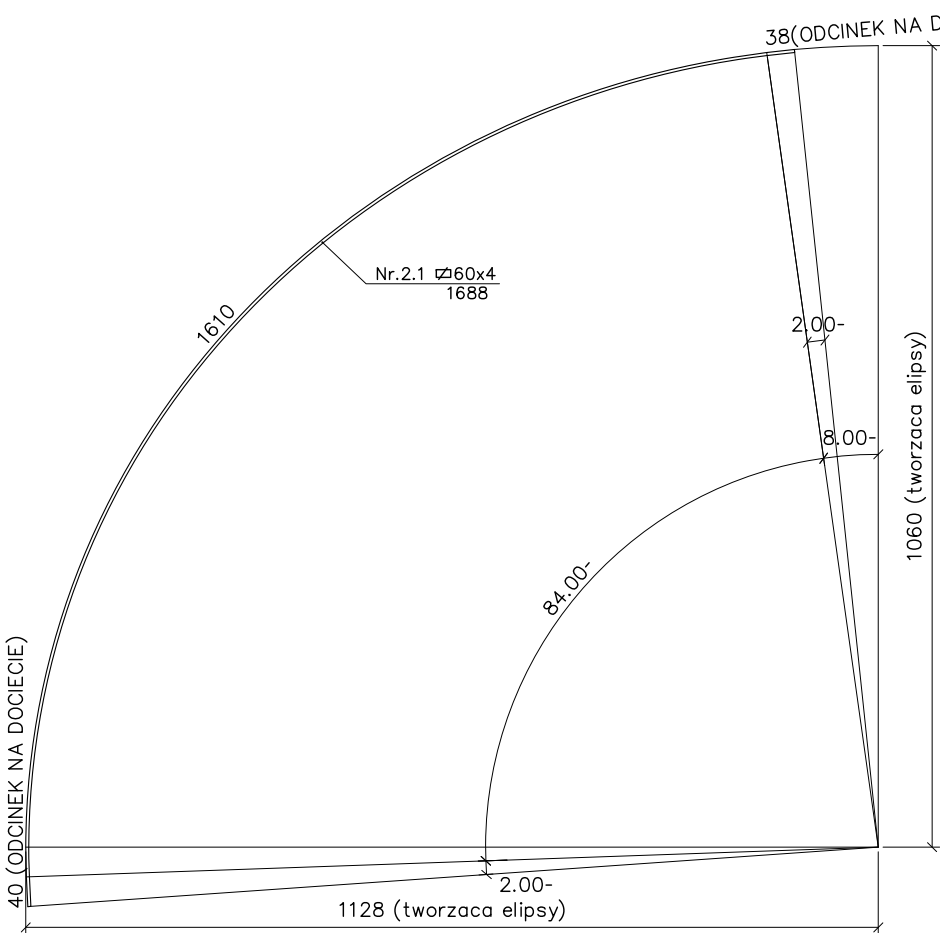
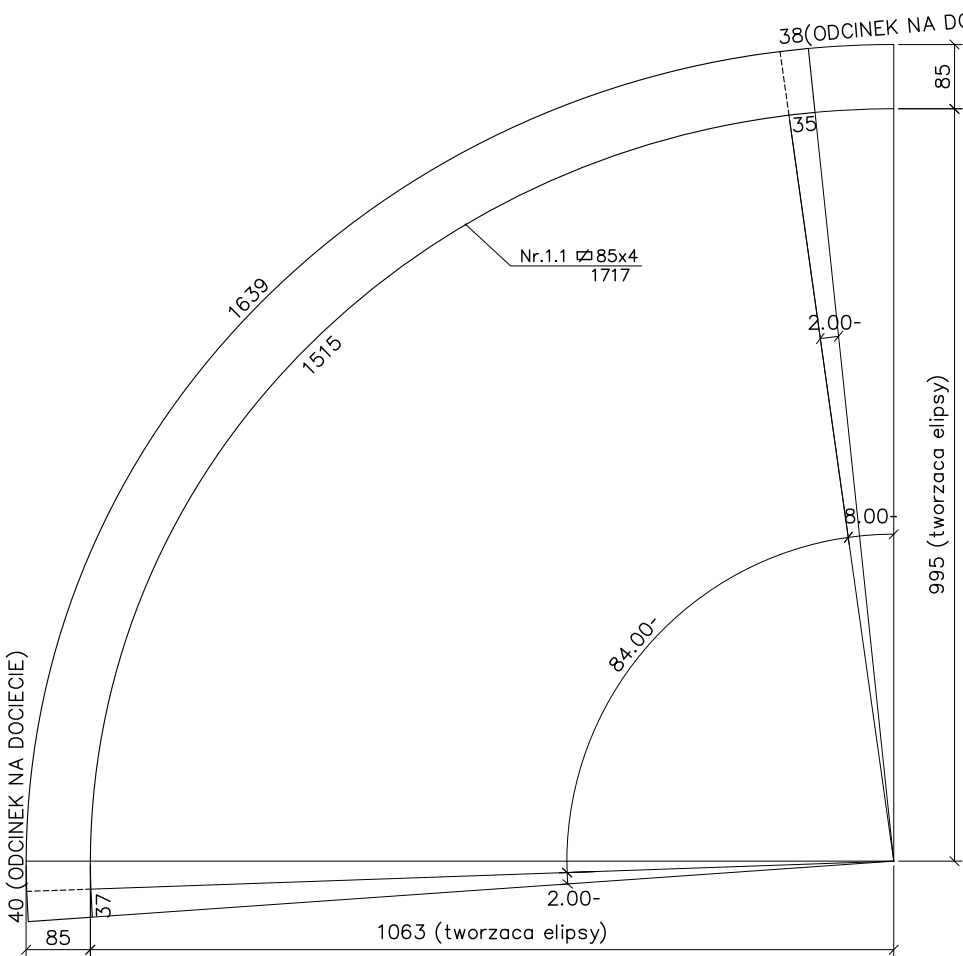
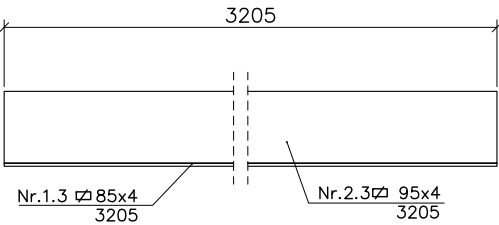


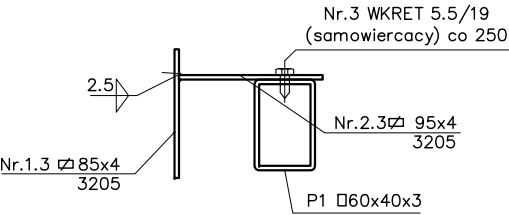
LISTWA KP1



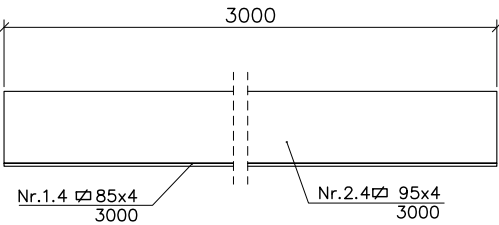
LISTWA KP3



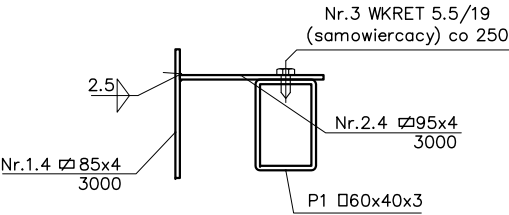
Szczegół 1 1:5



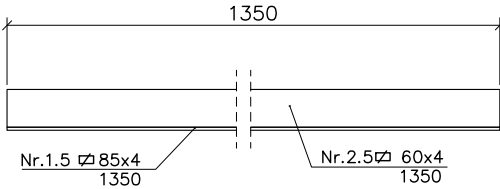
LISTWA KP4



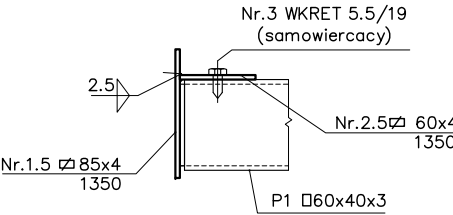
Szczegół 1 1:5



LISTWA KP5




Szczegół 1 1:5



STAL PROFILOWA : S23T J0+N

Uwaga : Listwy KP - docinane na montażu po wykonaniu konstr. głównej

Rozwiązania zawarte w niniejszym opracowaniu podlegają ochronie prawa autorskiego i mogą być powielane oraz udostępniane osobom trzecim jedynie przez Zamawiającego w zakresie określonym w umowie o przeniesienie praw autorskich lub na podstawie pisemnego zezwolenia w/w Biura z zastrzeżeniem wszelkich skutków prawnych

 BPBK s.a. Biuro Projektów Budownictwa Komunalnego spółka akcyjna w Gdańsku 80-237 Gdańsk, ul. Jana Uphagena 27 tel. 058 341-40-11; fax 058 341-89-46		BUDOWA SZCZECIŃSKIEGO SZYBKIEGO TRAMWAJU ETAP Ic - BUDOWA SST NA ODCINKU OD BASENU GÓRNICZEGO DO PĘTLI PRZY ULICY TURKUSOWEJ WIATA WOLNOSTOJĄCA - LISTWA OKAPOWA KP1, KP3, KP4 I KP5	
Stadium opracowania: PROJEKT WYKONAWCZY		Data: 03.2011	Skala: 1:10
Nr zlec: 9390		Nr arch:	K20
Projektant:	mgr inż. M. WAŁĘGA	specj. upr. nr	mostowa 3992/Gd/89
Opracowanie:	-	specj. upr. nr	-
	-	specj. upr. nr	-
	-	specj. upr. nr	-
	-	specj. upr. nr	-
Sprawdzający:	-	specj. upr. nr	-